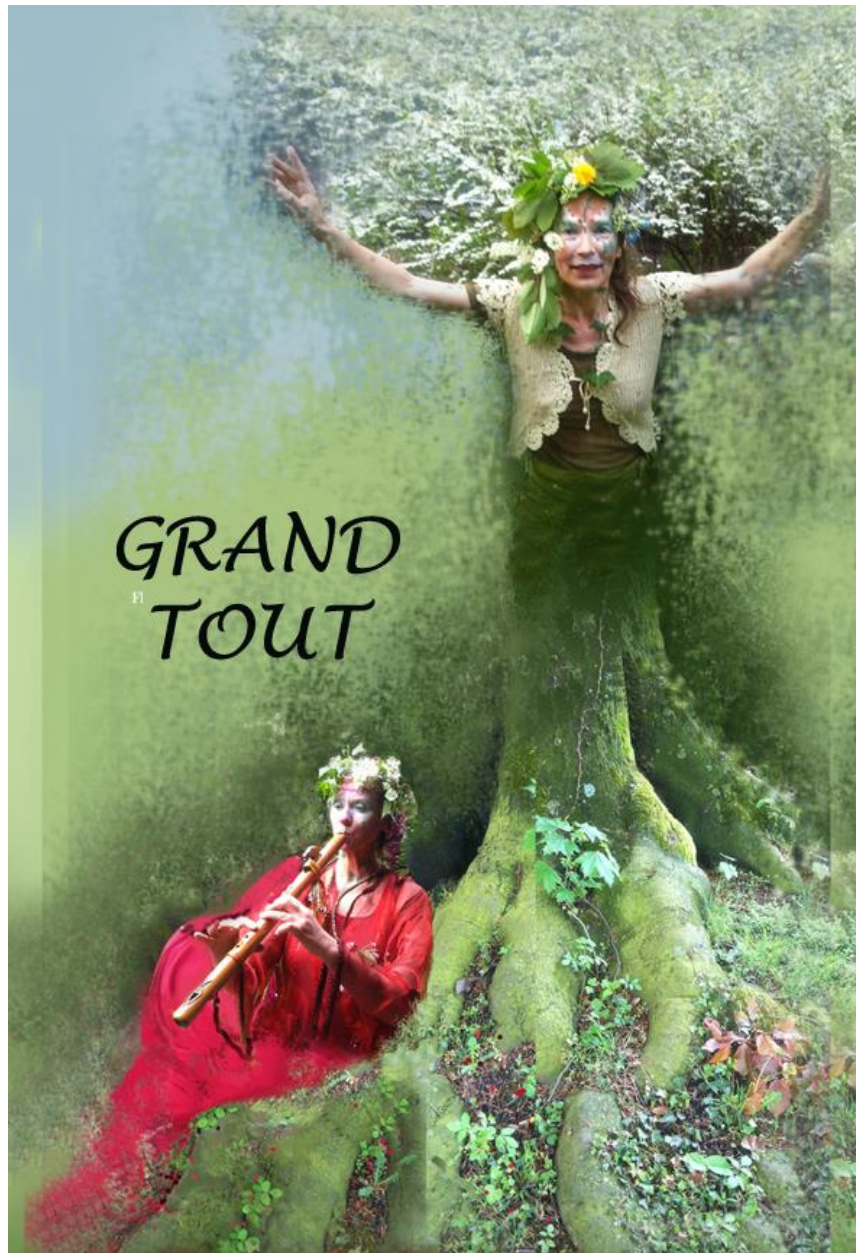


La Compagnie l'Echappée Belle
Présente



GRAND
ET
TOUT

Spectacle tout public à partir de 4 ans



cie.belleechappee@gmail.com

Contact : Ingrid Marcq

2, rue du planois

7090 hennuyères

Belgique : 0032/479 45 80 89

France : 0033/ 7 53 46 00 05

Bande annonce visible : <http://www.youtube.com/watch?v=xXWPxOOI7sA>

GRAND TOUT

Un spectacle où se côtoient le conte, mouvement, Danse, chant, Clown.

«L'homme est un univers en miniature et l'Univers un corps vivant gigantesque »



Une nouvelle conscience de notre place sur terre est en train d'émerger : un peu moins d'égoïsme et de prétention à vouloir tout soumettre à notre course folle vers l'argent, le progrès et la consommation à tout prix, remplir le vide, se créer des nouveaux besoins...

Certains habitants de notre planète sont dans une période de recherches de solutions écologiques pour revenir à l'essentiel et nous sentir vivants et vibrants.

« Un jour, dit une légende amérindienne, il y eut un immense incendie de forêt. Tous les animaux terrifiés, atterrés, observaient impuissants le désastre. Seul le petit colibri s'activait, allant chercher quelques gouttes avec son bec pour les jeter sur le feu. Après un moment, le tatou, agacé par cette agitation dérisoire, lui dit : « Colibri ! Tu n'es pas fou ? Ce n'est pas avec ces gouttes d'eau que tu vas éteindre le feu ! Et le colibri lui répondit : « Je le sais, mais je fais ma part. »

Notre part à nous est de nous inspirer d'histoires de peuples plus anciens dont la sagesse universelle nous aide à évoluer et d'offrir un conte inspiré des cultures amérindiennes et celtiques où la connaissance de la nature, sa puissance et sa beauté, ses richesses et ses fragilités sont une source d'inspiration pour nous aujourd'hui.

Pour être en accord avec ces cultures qui intègre l'humain et la nature comme faisant UN, nous avons choisis d'utiliser des instruments de musique avec lesquels certains de nos ancêtres emmenaient leur auditeurs en voyage, soignaient, se reliaient à la nature mais surtout à leur nature profonde. Nous chanterons des chants qui célèbrent les beautés et les mystères de la nature, issus de la tradition celtique et amérindienne.

Offrir un spectacle dans un monde moderne pour revenir à des choses simples, réveiller la curiosité, la sensibilité, sentir que l'on fait partie d'un tout, que rien n'est séparé, que tout est relié, interdépendant.

Non pas un plaidoyer idéologique, mais tout au contraire une plongée dans le monde sensible de l'art, de l'humour en utilisant des moyens qui de tous temps ont touché le cœur des hommes pour les faire vibrer, leur transmettre des idéaux, le feu et l'énergie de changer le monde...Le conte, le rire, le chant, la danse.

Etre à l'écoute de nos nuits éclairantes, savoir voir l'invisible, entendre l'inaudible, apprendre à se respecter en respectant la terre qui nous porte, voilà ce que nous dit ce conte.

Offrir au spectateur un spectacle où l'on prend le temps de respirer, de vivre.



Passage de l'âge du sensible et intuitif à l'âge des premières connaissances.

C'est l'histoire d'Hoëla, une petite fille sensible à l'équilibre des choses et qui sait regarder les messages subtils autour d'elle.

Remarquant que la lumière diminue de façon inquiétante et désirant qu'elle soit toujours présente et vive pour éclairer l'Île et eux qui y vivent. Elle partira pour sauver la montagne sur la mer, elle reviendra ayant trouvé sa propre force, elle sera capable ensuite de protéger tout ce qui vit.....

De cette quête va naître son voyage initiatique

Elle découvrira des univers incroyables où les secrets des mondes de la mer sont reliés aux mondes du dessus de la terre et que la face cachée de la réalité a un grand impacte sur le visible.

Pour aller vers l'inconnu, la face cachée des choses, cela demande à Hoëla du courage, de l'intuition, de faire confiance en sa bonne étoile, de se laisser guider.

Elle affrontera ses peurs et prendra conscience de l'importance de prendre soin de la nature pour qu'elle continue à nous donner ses bienfaits et être en unité avec elle...

Des thèmes de réflexions peuvent surgir tels que :

« Nous sommes le reflet de ce que l'on mange, de nos actions, nos pensées, nos croyances...

... Il y a ce que l'on voit à la première apparence et ce qu'il ya derrière, de caché, de secret...ne pas se fier aux apparences...

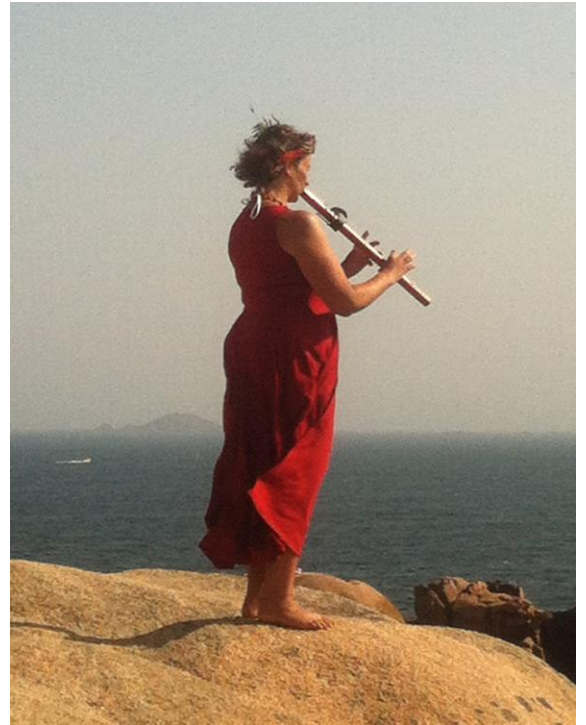
...Ce qui est dessus est comme ce qui est dessous »

De nombreuses créatures étranges et merveilleuses peuplent cette aventure, il faut oser aller à leur rencontre, surtout que certaines sont assez impressionnantes... Mais la plupart se révèlent très amicales !

Une histoire magique qui rappelle l'urgence et la nécessité de prendre soin de la nature et de notre nature.

C'est une invitation à prendre soin de notre environnement, à travers les multiples incarnations féériques de la Nature. Un sujet qui touchera les enfants et les parents.

A propos des histoires



*« Les histoires ne sont pas qu'un amusement, ne vous y trompez pas...
Elles sont tout ce que nous savons pour combattre la maladie et la mort
Vous n'avez rien si vous n'avez pas les histoires. »*
Leslie Silco, conteuse amérindienne

Les personnages de l'histoire



L'héroïne Hoëla : le personnage auquel s'identifie le spectateur, Elle est jeune, innocente. C'est à elle que revient la mission de résoudre l'énigme, partir dans une quête, réparer une injustice,... À la fin de l'histoire, elle est récompensée pour son courage et son bon cœur.

La magicienne Tellura: elle représente celle qui sait, l'initiée. Elle est la femme, la mère qui va transmettre ses dons et ses pouvoirs à la génération suivante. Elle est l'initiatrice du conte et envoie l'héroïne dans sa quête et lui fait part du méfait, de l'injustice à réparer.

Le lutin: petit personnage qui inspire confiance, il fait le lien entre les deux mondes. Il représente le passeur qui invite Hoëla à faire le premiers pas dans le monde du dessous et l'aidera dans sa mission.

Les mange-pierre: animaux féériques qui créent, à partir de leurs rêves, la lumière éclairant les mondes du dessous.

Les Edéales, fées racines: Personnages féminins qui incarnent la fonction du fou (clown): « ce qui est à l'endroit est comme ce qui à l'envers. » Elles donnent un plan à Hoëla pour atteindre son but.

La Dame du lac: gardienne du lac souterrain, pourvoyeuse d'étoiles qui donnent des pouvoirs magiques.

La peur: personnage effrayant, elle est la mémoire de toutes les peurs passées et à venir de Hoëla, mais, elle s'effondre et disparaît lorsque la petite l'affronte. C'est le personnage antipathique qui doit être vaincu par le héros.

L'homme porte: il est le gardien de la chambre du cœur d'Ennifaëlle la grotte sous marine, c'est le sphinx, il pose des questions pour sélectionner les valeureux héros capables d'accomplir leur mission.

Ennifaëlle: elle est le cœur de l'île, c'est pour la guérir qu' Hoëla entreprend ce voyage vers les mondes du dessous. Elle lui donnera le sens de sa mission une fois revenue dans les mondes du dessus: sensibiliser la population à l'écologie pour qu'elle respecte l'eau la terre et le ciel.



« ...Vas...C'est à toi maintenant de trouver ton chemin... »



«...ne libère pas une peur ou elle pourrait te dévorer toute crue... »



« ...ceux et celles qui viennent ici ont toujours de bonnes intentions, quelles ont les tiennes ? »



Public potentiel

Ce conte musical s'adresse à tout public à partir de 4 ans

Nous estimons que le thème de l'écologie et de l'esprit des mondes végétaux, minéraux s'adresse aux enfants comme aux adultes.

Nous envisageons de jouer ce spectacle pour des théâtres et centres culturels, des écoles, des fermes pédagogiques ainsi que pour des festivals de rue, des ouvertures de lieux, des événements culturels publics ou privés en salle ou dans la nature.

Selon les cas, la formule peut être adaptée sur le plan technique, par exemple un plan avec régie lumière dans un théâtre ou un plan de lumières naturelles du lieu qui nous accueille.

L'objectif étant de créer une rencontre inhabituelle où les personnes peuvent échanger autour des thèmes qui les ont touchés dans le spectacle.

Le spectacle peut aussi être suivi d'un échange convivial avec les spectateurs enfants et adultes et d'ateliers divers tels que : Théâtre, chants, danse, dessins en lien avec le conte.



Lieux de représentation

« Venez dans le jardin, j'aimerais que mes roses vous voient... »

Sheridan, XVII^e siècle

Un spectacle sur mesure



Nous jouons dans les théâtres et salles de spectacles, les espaces publics (musée, école, jardin, forêts, festivals, bibliothèque, appartement ...)

Ce spectacle est intimiste, nous parlons, chantons, utilisons des instruments de musiques dont les sons sont subtils, rien n'est amplifié par des micros, le silence est aussi important. En extérieur cela demande un espace tranquille et peu bruyant (sauf bruits naturels) par exemple une plage, au pied d'un arbre dans un parc ou dans la forêt, dans une yourte.... Les spectateurs seront disposés en arc de cercle autour de l'espace de jeu, que ce soit à l'intérieur comme à l'extérieur. Dans le cas d'une salle de théâtre classique, le rapport public scène sera frontal.

En intérieur

Un espace de 5m sur 6M

Si nous jouons à l'extérieur, l'expérience sera unique et la nature sera le décor, les instruments de musiques sont accrochés à un portant recouvert de

lieries et d'éléments trouvés au sol dans la nature.

En intérieur, une grande toile peinte par Ingrid Marcq sera disposée en toile de fond, verticalement et sur le sol.

Tel un fond de photographe, cette toile représentera le monde du dessus et celui du dessous, Montagne et racines. Un vidéo projecteur sera utilisé uniquement au théâtre et des images en mouvement seront ainsi projetées également sur les acteurs.

Le Maquillage

Nous nous inspirons de la peinture corporelle des peuples de l'Omo (Ethiopie).

A leurs pieds, le fleuve de l'Omo, à cheval sur un triangle Ethiopie-Soudan-Kenya une région volcanique qui fournit une immense palette de pigments, ocre rouge, kaolin blanc, vert cuivré, jaune lumineux ou gris de cendres.

La force de leur art tient en trois mots : les doigts, la vitesse et la liberté. Des gestes vifs, rapides, spontanés, au-delà de l'enfance, ce mouvement essentiel que recherchent les grands maîtres contemporains quand ils ont beaucoup appris et tentent de tout oublier.

Pas d'écoles, de tendances, de rites, pas de signification religieuse comme en Amazonie, pas de code ancestral proche des Aborigènes d'Australie, pas de projet, de carcan, de prison.

Seulement le désir de se décorer, de séduire, d'être beau, un jeu et un plaisir permanent



Les chants

La voix se rappelle des louanges spontanées, des incantations ancestrales, des cris, des hymnes.

Dans le silence d'une étreinte avec un arbre, un chant archaïque peut surgir. Notre souffle s'inspire du murmure du vent et se réjouit de son vaste va et vient. Nous chanterons des chants qui célèbrent les beautés et les mystères de la nature, issus de différentes cultures, nous travaillerons aussi à partir d'improvisations pour créer des ambiances sonores qui accompagneront les différents espaces proposés dans le spectacle. Nous ferons aussi chanter les spectateurs à la fin du spectacle.

Les chants

« Mystères de la terre maman grand-mère

Reçoit moi reçoit moi

Prends tout de moi mes nuages et mes joies

Maman grand-mère la terre. » Sarah Patterson

La musique

Dans notre conte, les instruments de musiques sont des partenaires complices, par la puissance de leurs sons ils nous emmènent loin au cœur de la nature, ils créent l'espace propice au voyage , les percussions sont l'esprit de la danse et de la fête, les grondements du tonnerre, les vagues de l'océan, le gong de la vérité, les carillons par leurs notes cristallines évoquent de l'esprit des fées, la flûte amérindienne ouvre l'espace de l'infini, le petit flutiau symbolise l'espièglerie du lutin.

Les instruments de musique peuvent être joués de manière improvisée et intuitive sans connaissances du solfège. Le but est de permettre à tout le monde de créer son univers sonore et de se faire plaisir. Ces instruments sont fabriqués pour la majorité par des artisans, un atelier de développement et recherche à Auroville en Inde.

Le public peut essayer les instruments en ateliers après le spectacle



Tambour de l'océan

Tambour qui contient des petites billes placées entre les deux peaux. Manié avec douceur ce tambour reproduit le son des vagues de l'océan. Dans le spectacle il est le son du lac souterrain protégé par la Dama du Lac.



Tambour Chamanique

En peau de cerf fabriqué par Ingrid Marcq, étant donné la sensibilité de la peau à l'humidité nous utiliserons en cas de temps trop humide un tambour chamanique en peau synthétique Le tambour est utilisé pour introduire les spectateurs dans un autre monde que celui de la réalité visible, le son de ce tambour entraîne à se laisser glisser dans l'inconnu, dans le conte il ouvre l'espace de jeu, il ouvre aussi le passage vers les dessous de la terre encore inexplorés jusque-là.



Flûte amérindienne

Cette flûte produit un son merveilleux elle est fabriquée par un Indien au Canada. Dans le spectacle elle est le son du vent qui emmène Flore en voyage jusqu'au pied de la montagne, elle la ramènera chez elle à la fin du conte.



La sansula

Petite kalimba fixée sur une caisse de résonance recouverte d'une peau tendue. Cet instrument incroyable possède un son féérique qui rappelle la magie des boîtes à musique. Très intuitifs, les lamelles sont pré accordées pour ne permettre aucunes fausses notes. La sansula est un petit instrument idéal pour accompagner des chants doux et intimes, elle crée une ambiance mélodieuse et rassurante. Elle accompagne Flore lorsqu'elle chante



Bâton de pluie

Morceau de bois de cactus emplis de petites graines.

Lorsqu'on le retourne les graines descendent lentement le long du bâton et donne l'illusion sonore de la pluie qui tombe. Dans le spectacle c'est après un gros orage que Flore comprend que quelque chose a changé.



Feng gong, gong

Fabriquée dans un alliage de métaux lui donnant de belles résonances. Dans le spectacle il est l'instrument de l'homme porte qui protège la porte du cœur de la montagne Ennifaëlle.



Euf shaker, petite percussion pour la danse.



Maracas, petite percussion qui accompagne la danse de Flore.



La boîte à tonnerre, crée au début du spectacle l'orage et le grondement du tonnerre



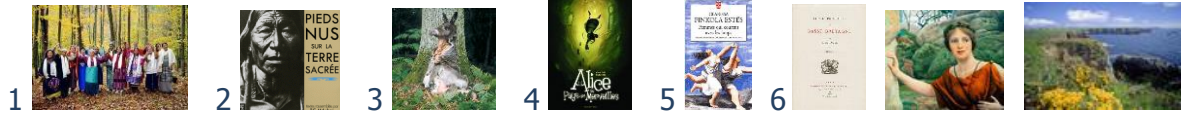
Flûtiaux : dans le spectacle le lutin qui conduit Flore sous la terre joue un petit air de flute.



Carillons : formés de huit cordes soudées à l'argent fixées à la base d'une caisse de résonance cylindrique, l'accord crée un jeu de tons riche en harmoniques quatre accords différents qui représentent chacun un élément de la nature Aqua, Terra, Aria, Ignis. Leurs sons sont cristallins et créent des ambiances féeriques

Sources d'inspiration

Littérature



1) Les 13 Grands-mères indigènes conseillent le monde

2) les contes des sages peaux rouges

3) Peau d'âne

4) Alice aux pays des merveilles de Lewis Carroll.

5) Femmes qui courent avec les loups, Clara Pinkolaestés

6) contes populaires de basse Bretagne, La fée de l'île de Loc'h, Mona, la fille de la terre, contes populaires de toutes les Bretagne.

Lieu :

Sentiers des Douaniers, Ploumanach



Fiche technique



Equipe artistique :

Auteurs : Ingrid Marcq et Servane Toullier, d'après une histoire de Régis Aubert

Comédiennes : Ingrid Marcq et Servane Toullier

Metteur en scène : Joëlle Camus

Collaboration artistique : Françoise Simon (Clown), Dounia Depoorter (chants)

Equipe technique :

Régisseur lumière : Eldad Spanoghe

Décors : Ingrid Marcq et Fabienne Thomas

Equipe administrative :

Ingrid Marcq et Servane Toullier

Durée du spectacle : 45 min et 15 Min de présentation instruments, chant et danse avec le public.

Ateliers multiples : 1 à 2 heures Ingrid Marcq (chant, danse, clown), Servane Toullier (chant, danse, musique), Fabienne Thomas (peinture, dessin)

Prix du spectacle :

Plusieurs formules :

800 € : Deux comédiennes

Spectacle et ateliers : 1200 €

Nous pouvons jouer deux ou trois fois sur la même journée, ou plusieurs jours de suite, les prix sont alors dégressifs.

A rajouter les frais de transport, 0,50€ en camionnette avec le décor et les repas

Bien entendu, ces prix sont une base sur lesquelles nous pouvons négocier en fonction de la réalité du lieu qui nous accueille.

Spectacle créé et interprété par

Servane Toullier



-Dramaturge « le rêve d'un homme ridicule » d'après Fédor DOSTOIEVSKI, mise en scène de Bernard Damien.

-Comédienne sur différentes scènes en Belgique.

Avec le théâtre du grand midi, mise en scène de Bernard Damien :-ERUCTE ROPS de Patrick BONTE, LE JOUR DU NARVAL de Liliane Wouters, LES BIJOUX INDISCRETS de Diderot, LES BELEES SCEURS de Michel TREMBLAY, DEMONS de Lars NOREN, FIGARO DIVORCE de Ödön von Horvath.

Avec la Compagne Yvan Baudoin et Leslie Bunton :- HUIT CLOS de Jean Paul Sartre, mise en scène d'Yvan Baudoin, LE DIABLE ET LE BON DIEU, L'ETAT DE SIEGE d'Albert CAMUS.

-Auteur :

-De la jeune fille à la jeune femme dans le théâtre de Tchekhov, mémoire universitaire master 1.

- Les ailes du désir, ou du Corps chez Marivaux, mémoire universitaire master 2.

-Co animatrice de stages :

-avec Milaya Lodron « Voix Spontanées voix Archaïques ».

-avec Julia Höfleuer « Analyse des mythes corporels », « danse, voix et mouvements ».

Diplômée du conservatoire de Bruxelles.

Diplômée d'études théâtrales de l'Université de Louvain La Neuve.

Diplômée de l'Université de Sorbonne Nouvelle Paris 3 en étude théâtrale, Master II.

Diplômée d'Art Thérapie à l'institut Chiasme.

Diplômée de l'institut Peter Hess », thérapie par les sons.

Formée à « l'Euphonie vocale » par Mireille Marie, à l'auto louange par Marie Milis, danse des 5 rythmes par Marie Motais

Ingrid Marcq



Comédienne, metteur en scène, artiste peintre et pédagogue.

Diplômée de l'Académie des Beaux-Arts, élève de Jacques Ransy, en dessin-peinture, et de l'école internationale de Théâtre Lassaad, Bruxelles.

Travaille le clown pendant quatre ans avec Vincent Rouche et Anne Cornu et le Clown-art-thérapie avec Christian Moffarts.

Explore le mouvement dans diverses techniques : avec Monika Pagneux, Dominique Dujinsky, Min Tanaka et le Body Weather Laboratoy ; Le tai-chi, le yoga et la danse du Tao, la voix avec Kristin Linklaeter et le chant polyphonique italien avec Giovanna Marini. Poursuit une recherche intense de danse depuis 5 ans avec Marie Motais de la Compagnie Alluna en France.

Spectacles :

« La passion selon Lola »,
2012. D'Ingrid Marcq et
Anne Cornu, mise en scène
Vincent Rouche théâtre
140 Bruxelles.

« Qui vive » 2009. Solo clownesque pour enfant, créé à la Montagne Magique dans le cadre de Bruxelles Bravo.

« Minutes cocottes », 2006. Création collective avec Françoise Walot sur l'image de la femme dans la publicité avec le théâtre « Le Café, fondé par Claude Semal.

« Les belles lorettes », 2005. Comédie musicale-cabaret avec l'équipe du théâtre Le Café.

« On n'est pas des bêtes », 2005. Cabaret burlesque avec l'Équipe du Théâtre Le Café.

« Rien ne serre... » 2001. Création collective avec Maryse Hache. Duo de clowns autour des fables de Jean de La Fontaine.

« Le cabaret de Madame Lola », 2002 Solo écrit et interprété.

« Calcinculo », 2002. Dans une mise en scène de Dirk Opstaele,

« L'Amour vache » ou les élucubrations amoureuses et corréziennes de Raoul Tourtous, 2002. Direction d'acteur et mise en scène.

« Cet animal étrange », 1995 de Gabriel Arrouth d'après des nouvelles d'Anton Tchekhov., mise en scène d'Alexandre Caputo.

« Fables rondes et contes à rebours », 1992. Comédienne. Mise en scène Patrick Walef.

« Ramona joue Ramona », 1991. Création collective de Danse-Théâtre avec Francesco Ceccherini et Hide Crommeeck. Mise en scène Alain Plattel.

Compagnie l'Echappée Belle

La forme actuelle de l'expression date du XVII^e siècle ; On disait « Qui belle l'eschappa », « belle » ayant ici la signification de « bien » avec un sous entendu de soulagement.

Elle veut aussi dire « ne plus être prisonnier », et « un espace étroit (qui laisse passer la lumière) par où l'on regarde. C'est le sens de notre démarche.

Pour la Compagnie, il s'agit principalement de « La beauté dans ce qui échappe », le clown étant la couleur dominante, comme on partirait en voyage à la rencontre de la beauté authentique de chaque être humain là où il est, là où il vit, retrouver avec lui une joie profonde et imprenable au cœur souvent de situations dramatiques.

Le sens d'échapper ne prends pas ici le sens de fuite mais de traverser le drame et d'en être le sauveur. Le clown arrondit les angles.

La compagnie l'Echappée Belle a été fondée à Bruxelles en 2005 par Ingrid Marcq. Elle pour objet la promotion, la création, la formation et la production dans le domaine de la recherche artistique et théâtrale.

Nous désirons avant tout mettre sur pied un outil de travail qui nous permette de développer une méthode et un langage théâtral tout au long d'un parcours d'expérimentation et de recherche. C'est dans cet esprit que nous avons ouvert un espace de formation pour amateurs et professionnels du spectacle, enseignants, thérapeutes afin d'offrir des outils multidisciplinaires aux personnes désireuses de s'engager dans la voix du clown, du conte, de la danse et du chant.

Les projets de la compagnie sont ainsi nourris par cette grande diversité de chemins.

Elle poursuit une recherche dans la création de stages et de spectacles en relation avec la nature et les différents environnements dans lesquels l'être humain vit. La Compagnie s'engage aussi à partager son art au quotidien en formant des « *clowns relations* » intervenants en maison de repos, hôpitaux, écoles.

Elle choisit donc d'aller, hors des stéréotypes classiques.

La rencontre entre Servane Toullier, artiste Bretonne vivant en Belgique et en côte d'Armor et Ingrid Marcq, artiste belge vivant à Bruxelles, nous a donné l'envie de créer un spectacle jouée en Bretagne et en Belgique.

Servane Toullier, née dans une famille Bretonne des côtes d'Armor, vit la Bretagne depuis son enfance, elle a fait ses premiers pas d'artiste en Belgique, son pays d'adoption.

Elle désire aujourd'hui revenir à ses origines et partager ses rêves et sa démarche artistique avec les gens de son pays.

En ce qui concerne notre travail de création, nous explorons les différentes traditions théâtrales (clown, danse, chants,) afin d'en dégager d'une part des constantes pour le jeu, d'autre part d'enrichir le vocabulaire gestuel, vocal, énergétique de l'acteur-créateur. Nous désirons confronter ces techniques à l'écriture et il est dans nos projets présents et futurs de porter à la scène des textes contemporains comme « La passion selon Lola ». « GRAND TOUT ».

Depuis six ans, dans une démarche d'ouverture, nous nous sommes associés à des créateurs français tels que : la compagnie l'instant Pérenne, la compagnie Allégo Furiozo et la « Compagnie du Moment ».

Ces précieuses collaborations, à travers des ateliers déjà réalisés, ont favorisé des échanges entre la Belgique et la France.

Les informations sur les stages et spectacles sont disponibles sur le site de la compagnie

www.echappeebelle.org

Contacts :



Compagnie l'Echappée belle : cie.belleechappee@gmail.org

Ingrid Marcq :

Rue du Planois, 2

7090 hennuyères

Belgique : 0032/479 45 80 89

France : 0033/ 7 53 46 00 05